



**TERAFEST**®

PREMIUM PRODUCTS

**TERASSEN**  
**ZÄUNE | VERKLEIDUNGEN**

[WWW.WOODPLASTIC.EU](http://WWW.WOODPLASTIC.EU)





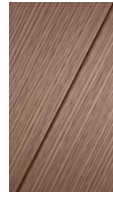
**FOREST**



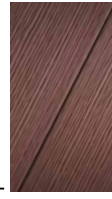
cedar



teak



palisander



wenge



inox



eben



PREMIUM  
MAX



137 x 22 mm



195 x 22 mm

← s → 4 m

← A → 2-6 m

← A → 2-4 m



3,3 kg / 1m

4,6 kg / 1m



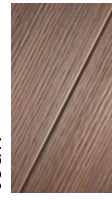
**FOREST PLUS\***



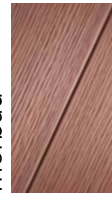
cedar



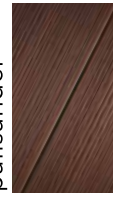
teak



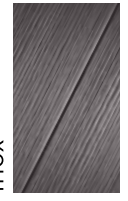
merbau



palisander



inox



PREMIUM



137 x 22 mm



← s → 4 m

← A → 2-6 m



3,3 kg / 1m

\*PLUS - extra brindle finish



**STAR**



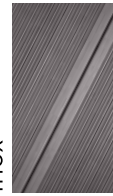
teak



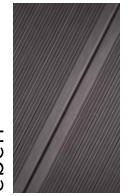
palisander



inox



eben



PREMIUM



137 x 23 mm



← s → 4 m



3,4 kg / 1m



**STYLE PLUS\***



teak



palisander



inox



PREMIUM



137 x 23 mm



← s → 4 m



3,5 kg / 1m

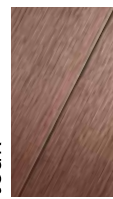
\*PLUS - extra brindle finish



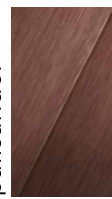
**RUSTIC**



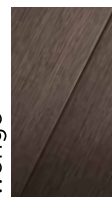
teak



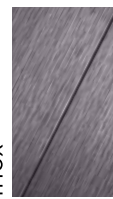
palisander



wenge



inox



eben



TOP  
MAX



140 x 22 mm



195 x 22 mm

← s → 4 m

← A → 2-6 m

← A → 2-4 m



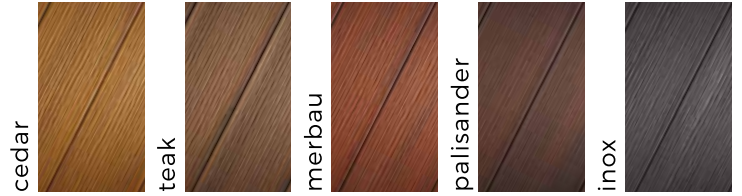
3,3 kg / 1m

4,6 kg / 1m

# ZÄUNE / VERKLEIDUNGEN / LEISTEN



## WPC DIELEN FÜR DIE ABZÄUNUNG



FENCE 120



120 x 11 mm

← s → 3,6 m



1,7 kg / lm



## ECO CLADDING FOREST



ECO



150 x 14 mm

← s → 3,1 m



2,1 kg / lm

## LEISTEN GLATT/ FOREST



70 x 16 mm  
90 x 16 mm

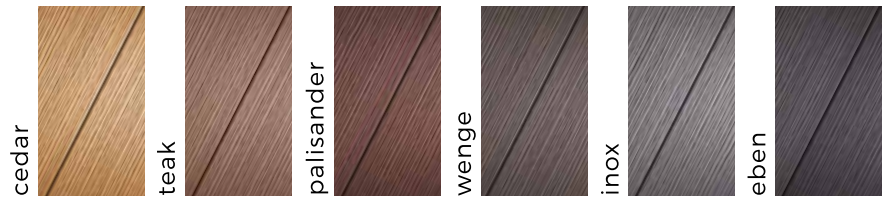
← s →

2 m  
2 m



1,4 kg / lm  
1,7 kg / lm

## FOREST/ RUSTIC



120 x 11 mm  
150 x 19 mm

← s →

3 m  
4 m



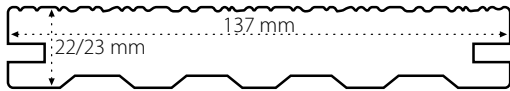
1,7 kg / lm  
3,4 kg / lm

NEUHEIT

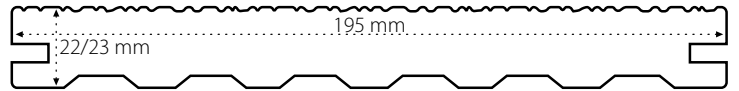




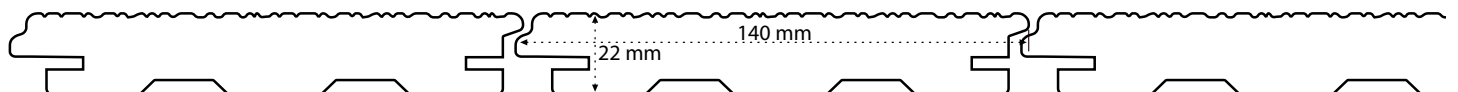
# PROFILE / ZUBEHÖR



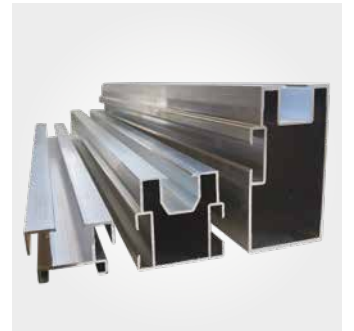
**PREMIUM** 



**MAX** 



**TOP** 



## CLIPS, SCHRAUBEN, TRÄGER

Verwenden Sie unsere Clips und Schrauben, aus rostfreiem Stahl, um die WPC Dielen einfach an den Trägern zu befestigen. Wählen Sie zwischen Alu SMART – oder WPC – Trägern.

**Grosse Träger:** 50 x 50 x 3000/4000 mm, 2,3 kg/lm

**Kleine Träger:** 50 x 30 x 3000/4000 mm, 1,4 kg/lm

## SMART

### – ALU VERANKERUNGSSYSTEM

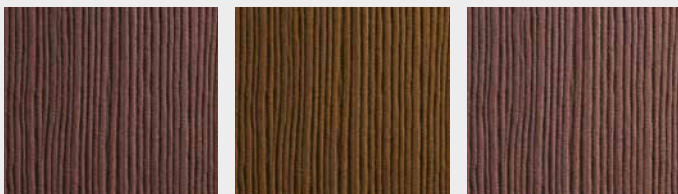
Das System beinhaltet alles für eine schnelle Montage der Terrasse: Träger, Clips und anderes Befestigungsmaterial.

**Träger 23:** 23 x 35 x 4000 mm, 0,39 kg/lm

**Träger 40:** 40 x 42 x 4000 mm, 0,67 kg/lm

**Träger 75:** 75 x 40 x 4000 mm, 1,10 kg/lm

## FARBREIFUNG



NACH DER  
INSTALATION

NACH  
1 MONAT

NACH  
25 JAHREN

## MATERIAL INFORMATION

WoodPlastic® kombiniert Holz im richtigen Verhältnis (60%) und qualitativ hochwertiges HDPE (40%). Das Material ist witterungs-, chlor- und salzwasserbeständig und dank seiner hohen UV-Beständigkeit ist farbecht.





**HERGESTELLT IN EU**  
WoodPlastic® Produkte  
produzieren wir in der  
Europäischen Union unter der  
amerikanischen Lizenz Strandex.



**GARANTIE BIS ZU  
25 JAHREN**  
Wir vertrauen auf unsere Produkte  
und gewähren daher eine Garantie  
von bis zu 25 Jahren.



**SICHERHEIT – KEINE  
HOLZSPPLITTER**  
Die Terrassen WoodPlastic®  
haben eine rutschhemmende  
Oberfläche und bilden keine  
Splitter.



**KEINE STREICHEN  
– EINFACHE REINIGUNG**  
Die Terrassen WoodPlastic®  
werden weder gestrichen noch  
geölt oder Beschichtet.





# **7 GRÜNDE, TERAFEST DIELEN ZU WÄHLEN**

**MINIMALE WARTUNG SIE SPAREN ZEIT UND GELD.  
UNSERE TERRASSEN BRAUCHEN KEIN STREICHEN,  
ÖLEN ODER IMPRÄGNIEREN.**

**HERGESTELLT IN EU. BEWÄHRTES MATERIAL AM MARKT  
SEIT ÜBER 30 JAHREN.**

**ÖKOLOGISCHES, 100 % RECYCLBARES UND  
NACHHALTIGES PRODUKT MIT PEFC-ZERTIFIZIERUNG  
- BLAUER ENGEL.**

**UNSERE DIELEN HABEN EIN VOLLES PROFIL UND  
SIND FARBRECHT. DIE QUALITÄT UNSERER DIELEN  
VERÄNDERT SICH NICHT IM LAUFE DER JAHRE.**

**DIELEN VERÄNDERT SICH NICHT IM LAUFE DER JAHRE.  
FÜR SICHERHEIT SORGT UNSERE RUTSCHFESTE UND  
SPLITTERFREIE OBERFLÄCHE SOWIE DIE VERDECKTE  
VERANKERUNG DER DIELEN.**

**OB REGEN, SCHNEE, EINFRIEREN, UV-STRALUNG,  
POOLCHEMIE ODER SALZWASSER UNSER PRODUKT  
BLEIBT WIE ES IST.**

**OBERFLÄCHEN SIND MODERN UND DIE HAPTIK IST  
ANGENEHM.**

**WPC - WOODPLASTIC a.s.**

**BUKOVANY 181 | 257 41 TÝNEC NAD SÁZAVOU | CZECH REPUBLIC  
+420 321 001 523 | [WPC@WOODPLASTIC.EU](mailto:WPC@WOODPLASTIC.EU) | [WWW.WOODPLASTIC.EU](http://WWW.WOODPLASTIC.EU)**